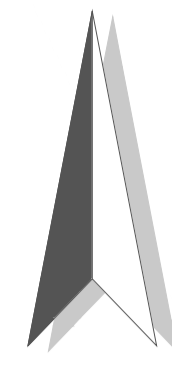


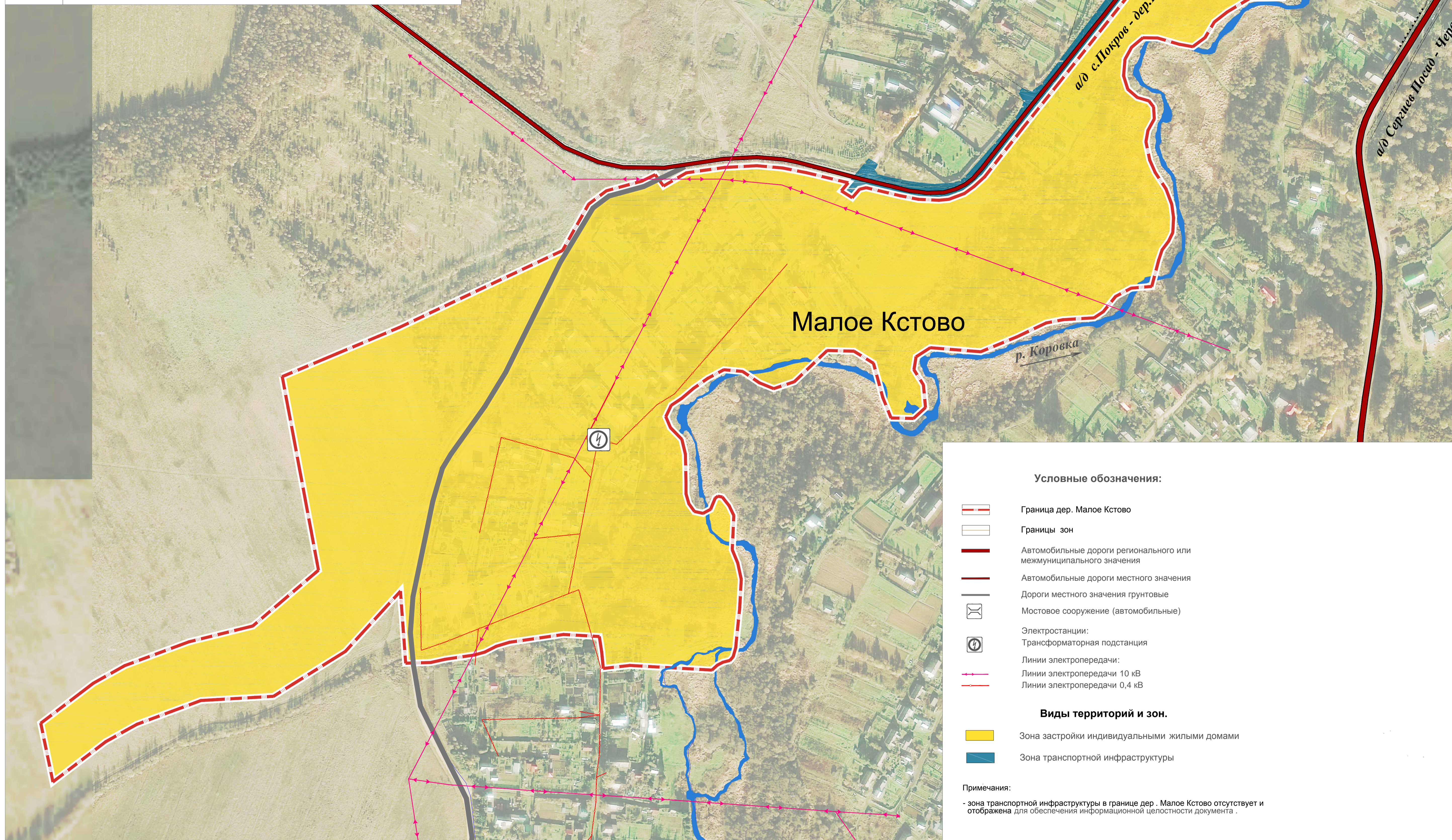
С



Генеральный план населенного пункта дер. Малое Кстово

Покровского сельского поселения, Рыбинского муниципального района, Ярославской области

Приложение 1
к решению муниципального Совета
Рыбинского муниципального района
от _____ 2018г. № _____



Условные обозначения:

- Граница дер. Малое Кстово
- Границы зон
- Автомобильные дороги регионального или межмуниципального значения
- Автомобильные дороги местного значения
- Дороги местного значения грунтовые
- Мостовое сооружение (автомобильные)
- Электростанции:
- Трансформаторная подстанция
- Линии электропередачи:
- Линии электропередачи 10 кВ
- Линии электропередачи 0,4 кВ

Виды территорий и зон.

- Зона застройки индивидуальными жилыми домами
- Зона транспортной инфраструктуры

Примечания:

- зона транспортной инфраструктуры в границе дер. Малое Кстово отсутствует и отображена для обеспечения информационной целостности документа.

				ГП 03-18		
				Генеральный план населенного пункта дер. Малое Кстово		
				Покровского СП, Рыбинского муниципального района, Ярославской области		
Кол.уч.	Лист	№ док.	Подпись	Дата	СТАДИЯ	ЛИСТ
Разработал	Багин В.С.				ГД	1
	Багин В.С.					3
				М 1 : 2000		ИП Багин В. С. г. Рыбинск. 2018 г.